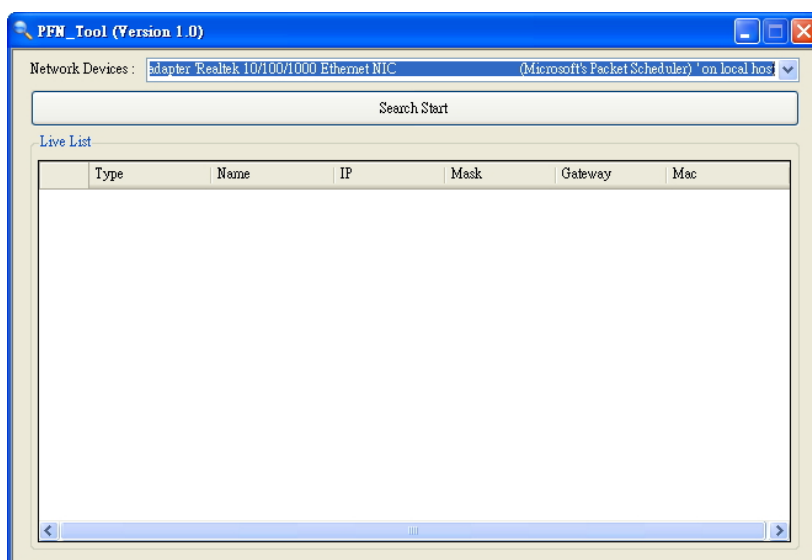


## 如何使用 PFN\_Tool 設定 PROFINET 設備的 裝置名稱與網路設定？

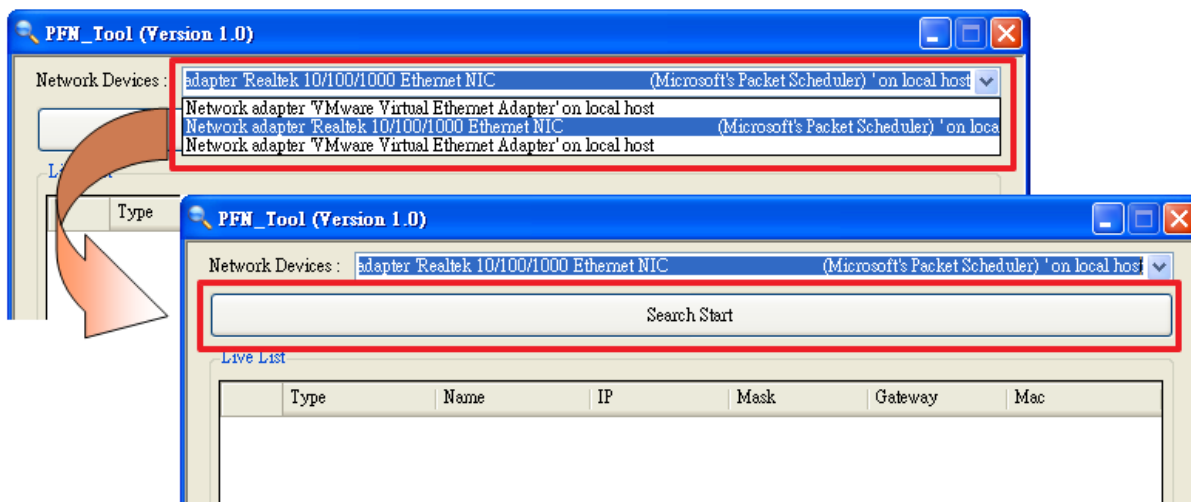
Step 1: 下載 PFN\_Tool software.

[ftp://ftp.icpdas.com.tw/pub/cd/fieldbus\\_cd/profinet/utility/](ftp://ftp.icpdas.com.tw/pub/cd/fieldbus_cd/profinet/utility/)

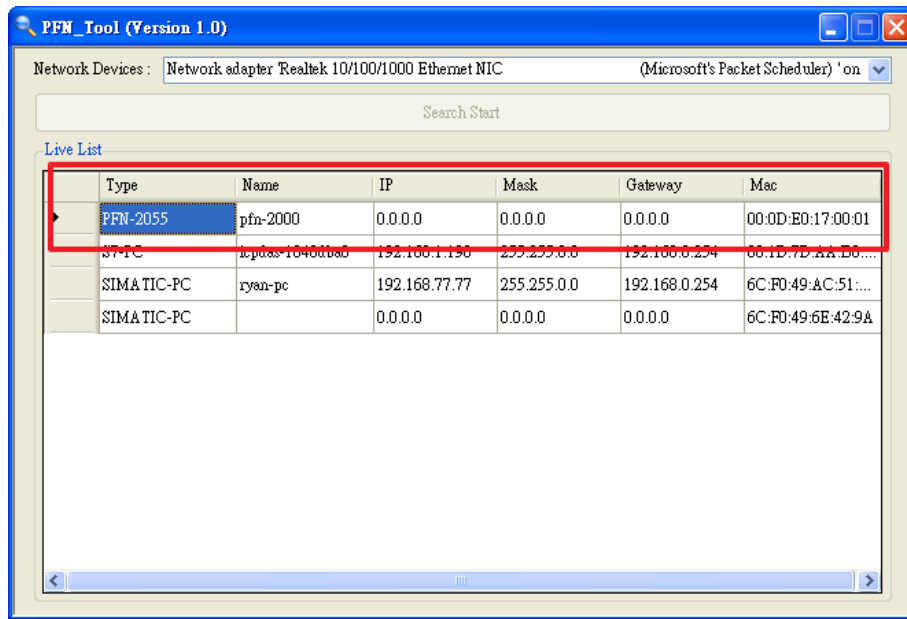
Step 2: 執行 "PFN\_Tool.exe"



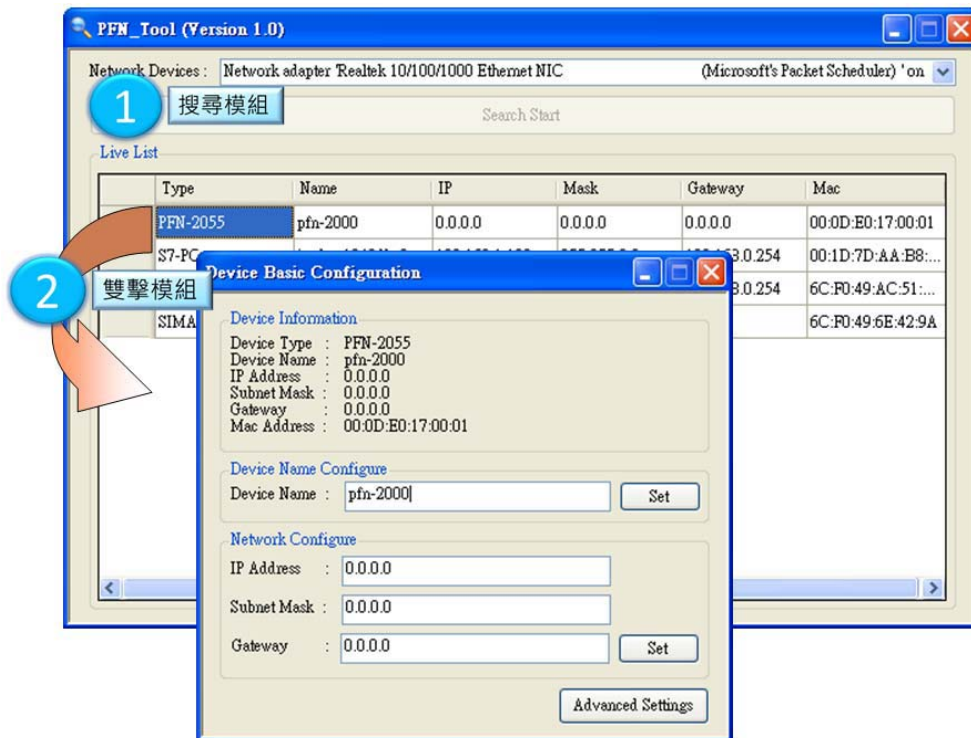
Step 3: 選取 PC 上與 PROFINET 模組連接的網路卡並按下 "Search Start" .



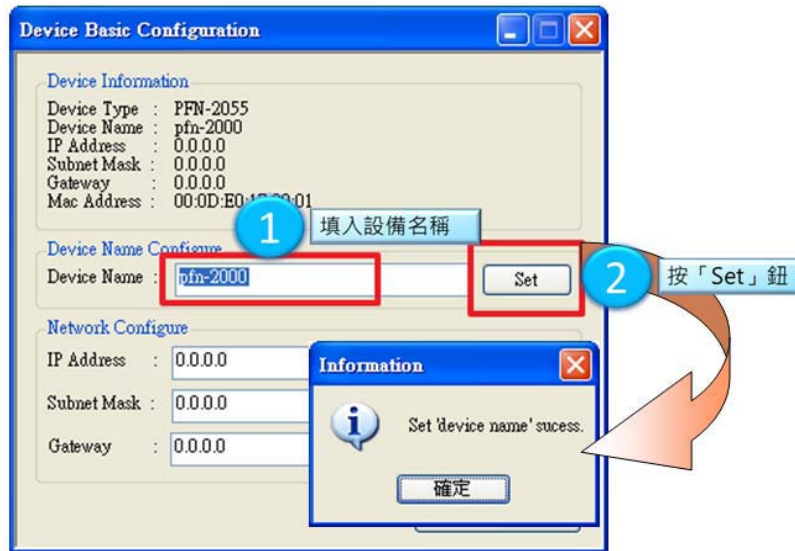
Step 4: Live List 會列出網路上的所有 PROFINET 設備 (Note \*)



Step 5: 雙擊 PROFINET 模組開啟模組基礎設定介面



## Step 6: 設定模組名稱

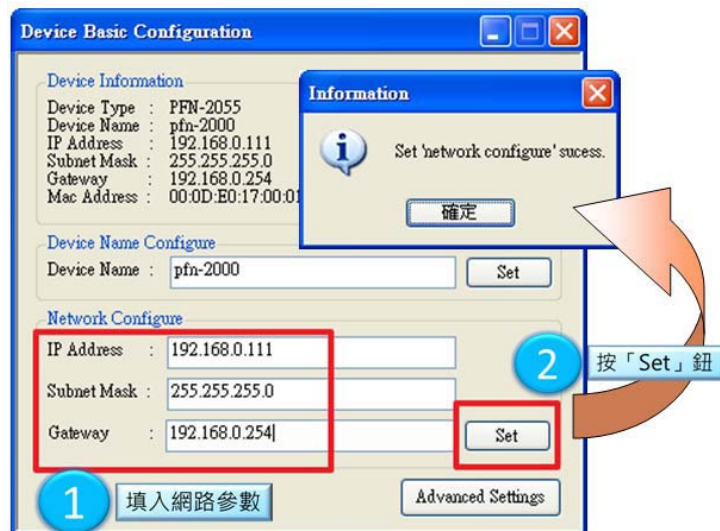


## Step 7: 設定網路參數 (Note \*\*)

IP Address 需與 PC 網路卡的 IP 在相同網域下.

EX: PC's IP = 192.168.1.110

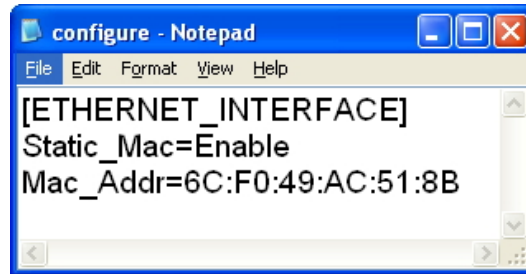
module's IP = 192.168.1.111



```
Connection-specific DNS Suffix . : 
Description . . . . . : Realtek RTL8168C(P)/8111C(P) PCI-E Gigabit Ethernet NIC
Physical Address. . . . . : 6C-F0-49-AC-51-8B
Dhcp Enabled. . . . . : No
IP Address. . . . . : 192.168.0.110
Subnet Mask . . . . . : 255.255.255.0
Default Gateway . . . . . : 192.168.0.254
DNS Servers . . . . . : 168.95.1.1
```

NOTE:

- \* 當你搜尋網路，找不到任何 PROFINET 模組時，請開啟程式目錄下(C:\Program Files\ICPDAS\PROFINET\PFN\_Tool)的 " configure.ini" ，在 Static\_Mac 欄位填入 Enable，Mac\_Addr 欄位填入網路卡 MAC 位址



```
Connection-specific DNS Suffix . : 
Description . . . . . : Realtek RTL8168C(P)/8111C(P) PCI-E Gigabit Ethernet NIC
Physical Address. . . . . : 6C-F0-49-AC-51-8B
Dhcp Enabled. . . . . : No
IP Address. . . . . : 192.168.0.110
Subnet Mask . . . . . : 255.255.255.0
Default Gateway . . . . . : 192.168.0.254
DNS Servers . . . . . : 168.95.1.1
```

- \* \* 當 PROFINET 模組與 PROFINET 控制器連線後(S1A LED=ON & S2A LED= ON)，模組名稱與網路參數將無法設定。

